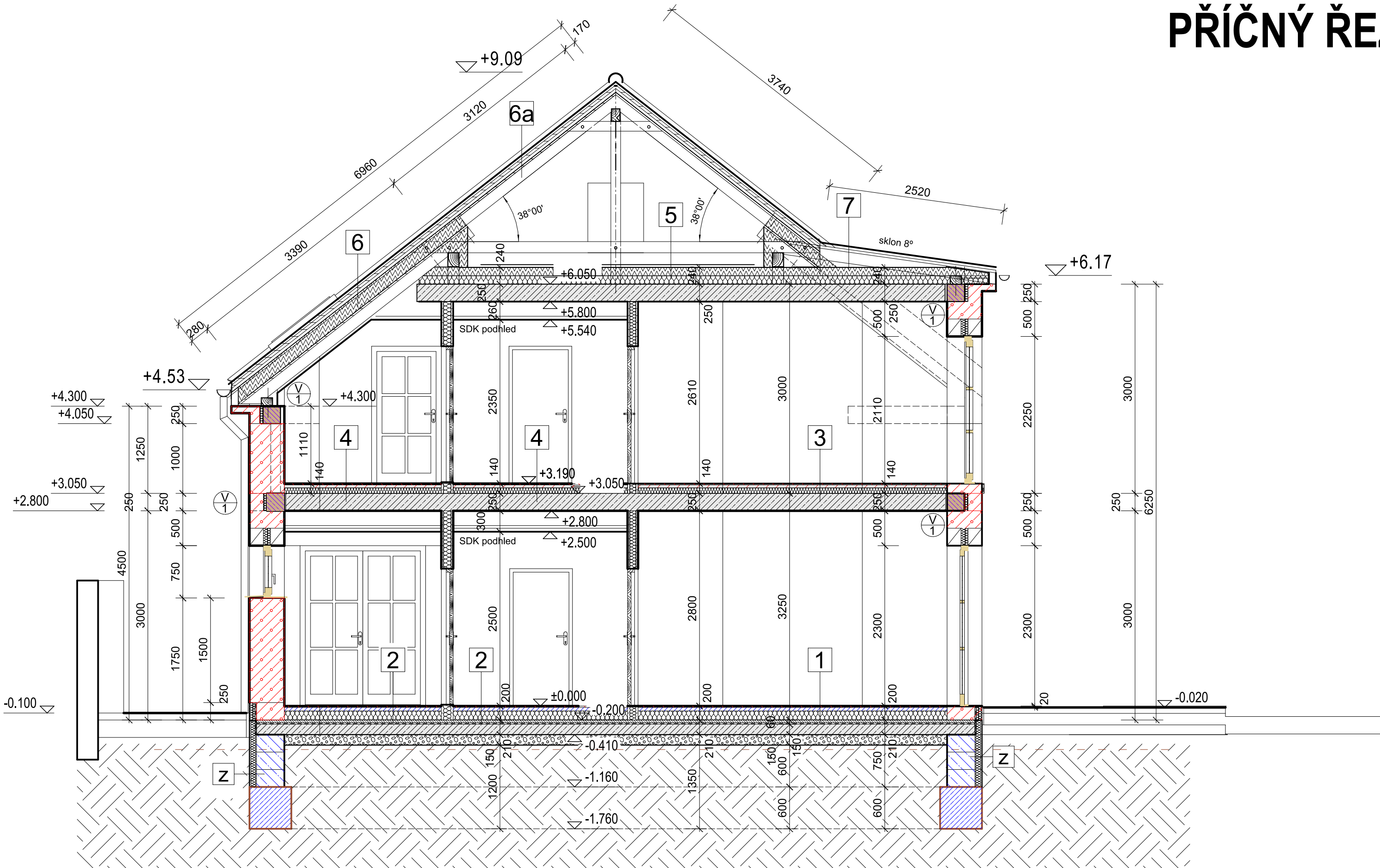


PŘÍČNÝ ŘEZ A-A



SKLADBA KONSTRUKCÍ

- 1

- laminátová podlaha 10 mm
 - podložka pásy z pěněného polyethylenu 3mm
 - separační fólie LDPE např. Deksepar
 - betonová mazanina tl. 50mm
 - s oc. síti 150/150/4mm
 - systémová deska podl. topení PS z perimetrického polystyrenu $\lambda = 0,034 \text{ W.m-1.K-1/deklar.};$ tl. 50 mm
 - podlahový PS z perimetrického polystyrenu $\lambda = 0,035 \text{ W.m-1.K-1/deklar.};$ tl. 80 mm
 - ochranná betonová mazanina tl. 60mm
 - hydroizolace, natavený SBS asf. pas tl. 4mm GLASTEK 40 SPEC. MIN.
 - penetrace
 - žb deska s oc. sítí 100/100/6mm tl. 150mm
 - hutněný stěrčopiskový zásep tl. 150mm
 - zemina
- 2

- keramická dlažba, protiskluz, tl. 7-10mm
 - lepicí tmel na bázi cementu 5mm
 - jednosložková hydroizolační stěrka /hygienická pr.
 - penetrace
 - betonová mazanina tl. 50mm
 - s oc. síti 150/150/4mm
 - systémová deska podl. topení PS z perimetrického polystyrenu $\lambda = 0,034 \text{ W.m-1.K-1/deklar.};$ tl. 50 mm
 - podlahový PS z perimetrického polystyrenu $\lambda = 0,035 \text{ W.m-1.K-1/deklar.};$ tl. 50 mm
 - ochranná betonová mazanina tl. 60mm
 - hydroizolace, natavený SBS asf. pas tl. 4mm GLASTEK 40 SPEC. MIN.
 - penetrace
 - žb deska s oc. sítí 100/100/6mm tl. 150mm
 - hutněný stěrčopiskový zásep tl. 150mm
 - zemina
- 3

- laminátová podlaha 7 mm
 - podložka pásy z pěněného polyethylenu 3mm
 - separační fólie LDPE
 - betonová mazanina tl. 50mm
 - s oc. síti 150/150/4mm
 - systémová deska podl. topení PS z perimetrického polystyrenu $\lambda = 0,034 \text{ W.m-1.K-1/deklar.};$ tl. 50 mm
 - podlahový PS z perimetrického polystyrenu $\lambda = 0,035 \text{ W.m-1.K-1/deklar.};$ tl. 30 mm
 - desky z elastifikovaného polystyrenu, $\lambda = 0,044 \text{ W.m-1.K-1/deklar.};$ tl. 30 mm
 - Strop Ytong Ekonom tl. 250mm
 - vnitřní omítka 10mm
- 3a

DEKFLOOR 38 /podlaha nad průjezdem místnost č.202

 - DITO skladba č. 3
 - + DEK THERM Elastik E
 - lepidlo na bázi cementu
 - EPS 70F (G) tl. 240mm
 - Desky z pěnového polystyrenu s příměsí grafitu $\lambda = 0,032 \text{ W.m-1.K-1/deklar.};$ tl. 50 mm
 - desky z elastifikovaného polystyrenu, $\lambda = 0,044 \text{ W.m-1.K-1/deklar.};$ tl. 30 mm
 - Strop Ytong Ekonom tl. 250mm
 - vnitřní omítka 10mm
- 4

- keramická dlažba 10 mm
 - lepicí tmel na bázi cementu 5mm
 - penetrace
 - anhydritová podlaha tl. 40mm
 - systémová deska podl. topení PS z perimetrického polystyrenu $\lambda = 0,034 \text{ W.m-1.K-1/deklar.};$ tl. 50 mm
 - desky z elastifikovaného polystyrenu, $\lambda = 0,044 \text{ W.m-1.K-1/deklar.};$ tl. 30 mm
 - Strop Ytong Ekonom tl. 250mm
 - vnitřní omítka 10mm
- 5

- volně položené OSB desky
 - revizní chodník / část plochy
 - Desky z polyizokyanurátu s povrchem z hliníkové sendvičové fólie(PIR) tepelnéizolační vrstva $\lambda = 0,022 \text{ W.m-1.K-1/deklar.};$ tl. . . . tl. 100mm
 - desky z pěnového polystyrenu EPS 150 $\lambda = 0,035 \text{ W.m-1.K-1/deklar.};$ tl. 140 mm
 - Strop Ytong Ekonom tl. 250mm
 - vnitřní omítka 10mm
- 6

- betonová taška
 - laění a kontralaění 60/40mm
 - doplňkov. pojistná hydroizolace
 - fólie lehkého typu difúzní otevřená 270 g/m2
 - desky z polyizokyanurátu s povrchem z hliníkové sendvičové fólie(PIR) tepelnéizolační vrstva $\lambda = 0,022 \text{ W.m-1.K-1/deklar.};$ tl. . . . tl. 180mm
 - samolepicí SBS asf. pas s Al. vložkou a PP stříží
 - parotěsná vrstva, provizorní hydroizolace
 - bednění OSB tl. 20mm
 - krokové krovy tl. 160mm
 - konstrukce, rošt SDK obkladu
 - protipožární SDK tl. 15mm, viz PBR
 - nátěr v prostorách s vlhkostí - impregnované
- 6a

- nezateplená
 - betonová taška
 - laění a kontralaění 60/40mm
 - doplňkov. pojistná hydroizolace
 - fólie lehkého typu difúzní otevřená 270 g/m2
 - samolepicí SBS asf. pas s Al. vložkou a PP stříží
 - parotěsná vrstva, provizorní hydroizolace
 - bednění OSB tl. 20mm
 - krokové krovy tl. 140mm
- 7

- natavitelný pás z SBS modifikovaného asfaltu, Elastek 40 spec. dekor kombinovanou vložkou z polyesterové rohože a mřížky ze skleněných vláken 215 g.m-2, na povrchu s bídlidlným posypem, červený
 - samolepicí pás z SBS modifikovaného asfaltu, Elastek 30 vložkou ze skleněné tkaniny 200 g.m-2,
 - hydroizolační pás z oxidovaného asfaltu s vložkou ze skleněné tkaniny, celoplošně přibity
 - bednění OSB tl. 20mm
 - krokové krovy tl. 160mm
- 8

Terasa zateplená

 - teracová prkna, sibiřský modřín,
 - olejový nátěr
 - výškové stavitelný rošt, hranolky, podkladky
 - přířez mPVC P tl. 1,5mm pod rošt, podkladky
 - hlavní hydroizolace, mPVC P tl. 1,5mm, kotvená
 - Desky z polyizokyanurátu s povrchem z hliníkové sendvičové fólie(PIR) tepelnéizolační vrstva $\lambda = 0,022 \text{ W.m-1.K-1/deklar.};$ tl. . . . tl. 100mm
 - desky z pěnového polystyrenu EPS 150 spádové klíny $\lambda = 0,035 \text{ W.m-1.K-1/deklar.};$ tl. 100/200 mm/ø 150mm
 - samolepicí SBS asf. pas s Al. vložkou a PP stříží
 - parotěsná vrstva, provizorní hydroizolace
 - penetrace
 - Strop Ytong Ekonom tl. 250mm
 - vnitřní omítka 10mm
- 8a

Terasa nezateplená

 - teracová prkna, sibiřský modřín,
 - olejový nátěr
 - výškové stavitelný rošt, hranolky, podkladky
 - přířez mPVC P tl. 1,5mm pod rošt, podkladky
 - hlavní hydroizolace, mPVC P tl. 1,5mm, kotvená
 - Desky z polyizokyanurátu s povrchem z hliníkové sendvičové fólie(PIR) tepelnéizolační vrstva $\lambda = 0,022 \text{ W.m-1.K-1/deklar.};$ tl. . . . tl. 100mm
 - desky z pěnového polystyrenu EPS 150 spádové klíny $\lambda = 0,035 \text{ W.m-1.K-1/deklar.};$ tl. 100/200 mm/ø 150mm
 - samolepicí SBS asf. pas s Al. vložkou a PP stříží
 - parotěsná vrstva, provizorní hydroizolace
 - penetrace
 - Strop Ytong Ekonom tl. 250mm
 - vnitřní omítka 10mm
- Z

ZATEPLENÍ ZÁKLADOVÉHO PASU

 - krycí vrstva
 - nad zemí - vyztužená soklová omítka/ kamínková
 - pod zemí - geotextilie+novopá fólie nopy ven
 - tepelná izolace
 - deska z perimetrického polystyrenu $\lambda = 0,035 \text{ W.m-1.K-1/deklar.};$ tl. 100 mm
 - ŽB základový rošt
- 9

STĚNA VIKÝŘE

 - omítka ETICS
 - fasádní EPS Grey F70 tl. 140 mm
 - deska OSB tl. 16 mm
 - krošt KVH tl. 140mm
 - pásy ze skleněných vláken určené jako tepelné izolační $\lambda = 0,035 \text{ W.m-1.K-1 140 mm}$ mezi hranoly
 - deska OSB 16 mm
 - parozábrana
 - dřevěný rošt vzduchová mezera 30mm
 - protipožární SDK tl. 15mm, viz PBR
 - nátěr prostorách s vlhkostí - impregnované

Legenda zdiva

- Tvárnice z autoklávaného porobetonu kategorie I tl. 500mm; fb (EN 772-1) 2,2[N/mm2]; objm.hm. 300 [kg/m3] λ u 0,083 [W/m.K]
- Tvárnice z vápenopiskové tvárnice tl. 200mm; fb (EN 772-1) 15,0[N/mm2]; objm.hm. 1800 [kg/m3] λ u 0,770 [W/m.K] + oboustranné opláštění profil 50mm min. vlna 40mm λ d 0,039 [W/m.K] SDK 12,5mm/akustik/protivlhkostní
- Tvárnice z autoklávaného porobetonu kategorie I tl. 300mm; fb (EN 772-1) 3,5[N/mm2]; objm.hm. 450 [kg/m3] λ u 0,116 [W/m.K]
- Tvárnice z autoklávaného porobetonu kategorie I tl. 200mm; fb (EN 772-1) 5,0[N/mm2]; objm.hm. 550 [kg/m3] λ u 0,147 [W/m.K]
- Tvárnice z autoklávaného porobetonu kategorie I tl. 150mm; fb (EN 772-1) 2,8[N/mm2]; objm.hm. 500 [kg/m3] λ u 0,137 [W/m.K]
- Dvojitá SDK mezi bytová příčka tl. 170mm DEK Akustik TOP profily 50+SDK 12,5mm+50, a z každé strany - minerální izolace min. vlna 40mm λ d 0,039 [W/m.K] - 2x SDK 12,5mm/akustik/protivlhkostní
- Dvojitá SDK instalační příčka tl. 150mm profily 50+50, a z každé strany - minerální izolace min. vlna 40mm λ d 0,039 [W/m.K] - 2x SDK 12,5mm/akustik/protivlhkostní
- SDK příčka tl. 100mm DEK Akustik 100 profil 75, - minerální izolace min. vlna 50mm λ d 0,039 [W/m.K] - 2x SDK 12,5mm/akustik/protivlhkostní

±0,000 = 200,10 m.n.m.

ZODP. PROJEKTANT		VYPRACOVAL	
Ing. Jaroslav Dvořák Dolní Česká 358/25 669 02 Znojmo		Ing. Radek Dřevěný stavební a inženýrská činnost Dolní Česká 358/25, 669 02 Znojmo IČ : 48923893	
KRAJ	Jihomoravský	OBEC	Damnice
INVESTOR	Obec Damnice, Damnice 141 671 78 Jiřice u Miroslavi	ČÍSLO ZAK.	
STAVBA		DATUM	
5 bytových jednotek Damnice			
OBJEKT	S01 - HLAVNÍ OBJEKT	STUPEŇ	DPS
ČÁST PROJEKTU	D VÝKRESOVÁ DOKUMENTACE D1.1. Architektonicko-stavební řešení	MĚŘÍTKO	M1:50
OBSAH	Příčný řez A-A	KOPIE	Č. VÝKRESU
			D.1.4